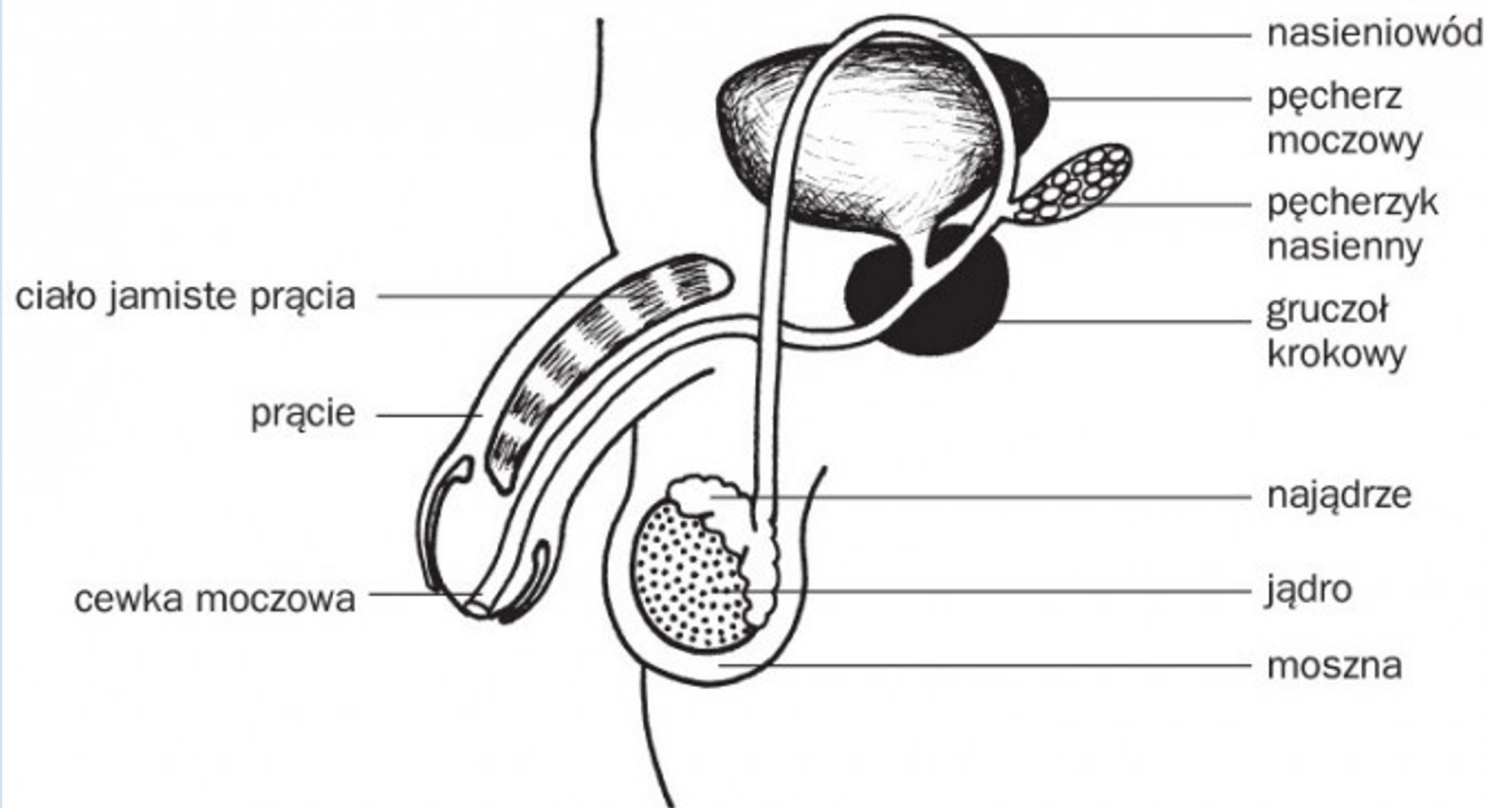


# Anatomia męskich narządów płciowych



**Męski układ rozrodczy**

# Narządy płciowe męskie zewnętrzne

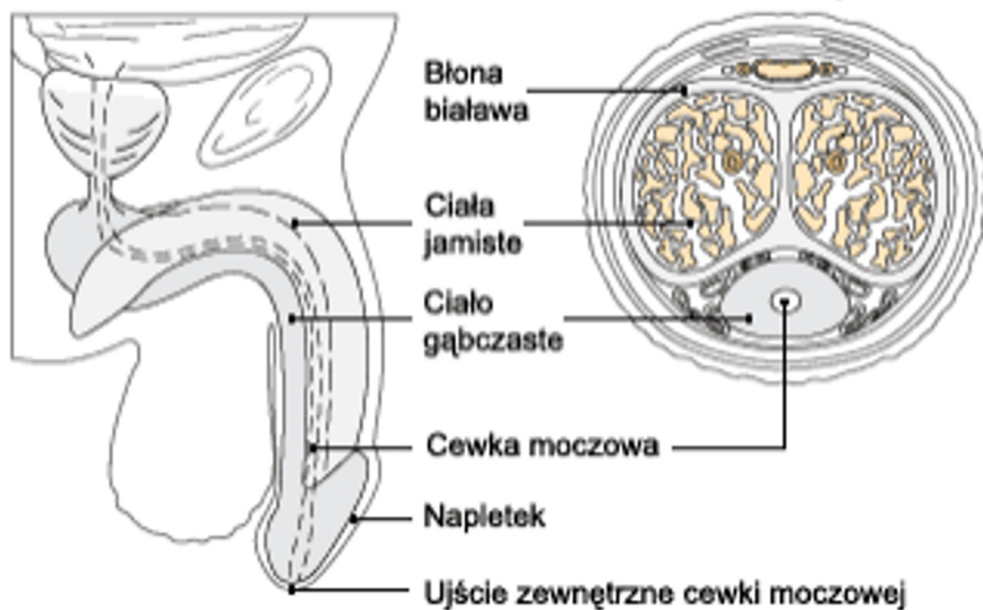
## 1. Prącie

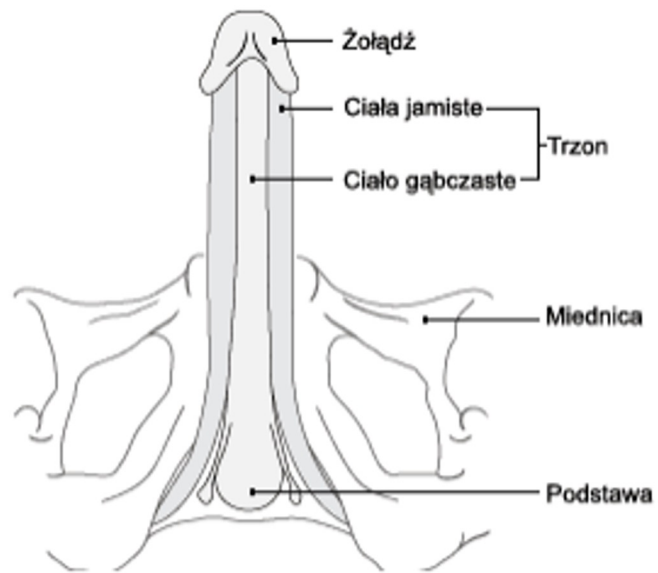
- wyprowadzanie moczu i nasienia
- składa się z 2 ciał jamistych, wypełniających się krwią w czasie wzwodu i 1 ciała gąbczastego

## 1. Moszna

- zawiera jądra i zapewnia im niższą temperaturę (o ok. 3' mniej niż w jamie brzusznej), dzięki czemu możliwe jest powstawanie plemników

**Przekrój poprzeczny  
trzonu prącia**





**Widok prącia z dołu**

# Narządy płciowe męskie wewnętrzne

-jądra

-drogi wyprowadzające nasienie: najądrza, nasieniowody

z przewodami wytryskowymi i cewką moczową

-gruczoły: pęcherzyki nasienne, gruczoł krokowy,

gruczoły opuszkowo-cewkowe

# jądra

- umiejscowione w worku mosznowym- temperatura niższa o ok 3' niż w jamie brzusznej- wymóg do prawidłowego funkcjonowania
- produkcja komórek rozrodczych
- synteza męskich hormonów płciowych

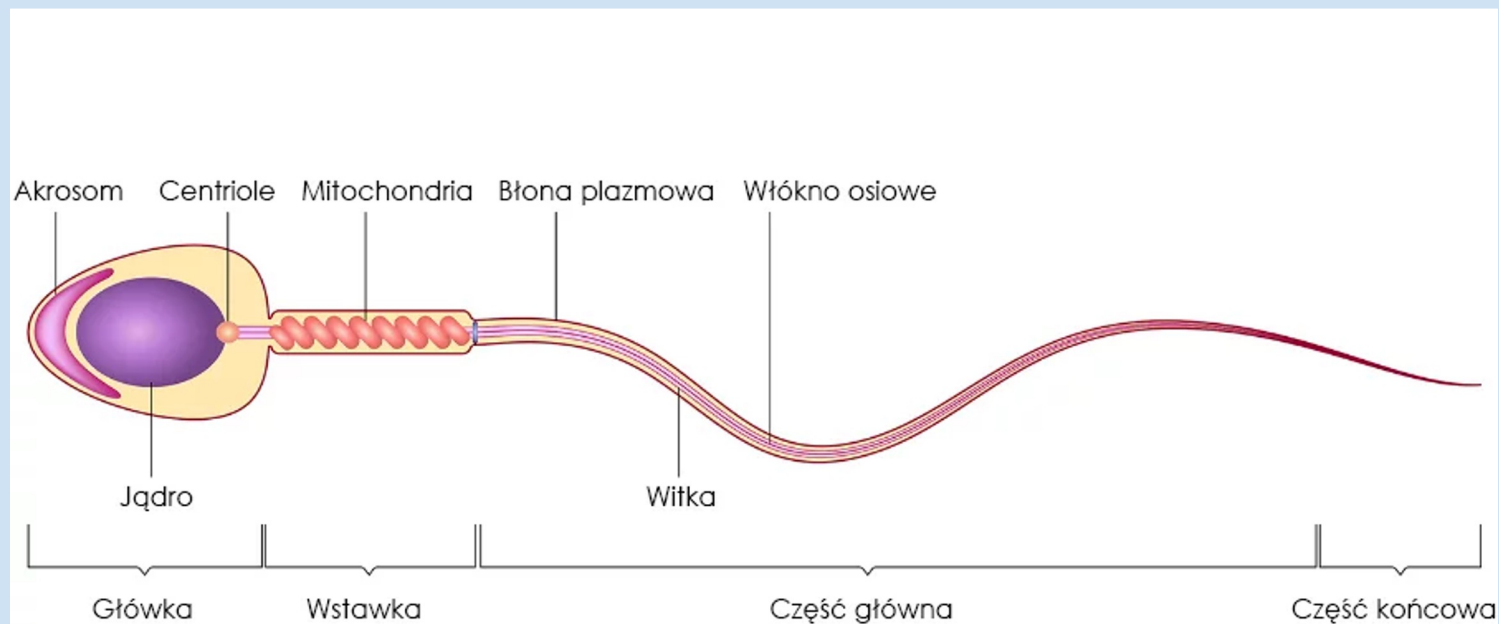
# Najądrza

-magazynuje plemniki, umożliwia ich dojrzewanie (1-3tyg)

-fagocytuje zdegenerowane plemniki, stanowi drogę wyprowadzającą nasienie



# Budowa plemnika

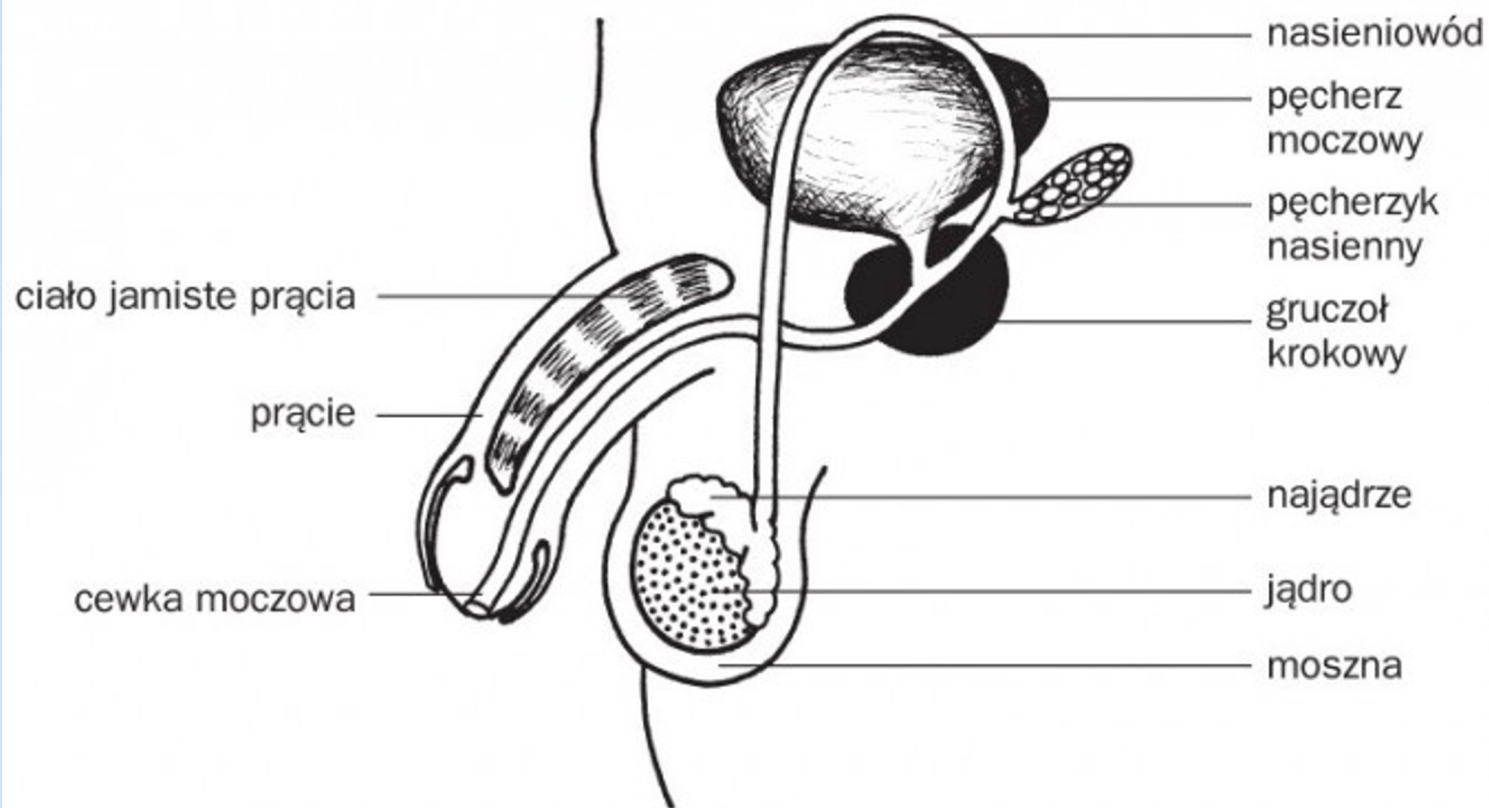


# Plemniki

- żyją w płodnym śluzie kobiety 5-7 dni
- w śluzie niepłodnym- kilka godzin
- cykl rozwojowy to 74 dni

# Drogi wyprowadzające nasienie

- Najądrza
- Nasieniowody
- Przewody wytryskowe
- Cewka moczowa-wspólny odcinek z drogami moczowymi



**Męski układ rozrodczy**

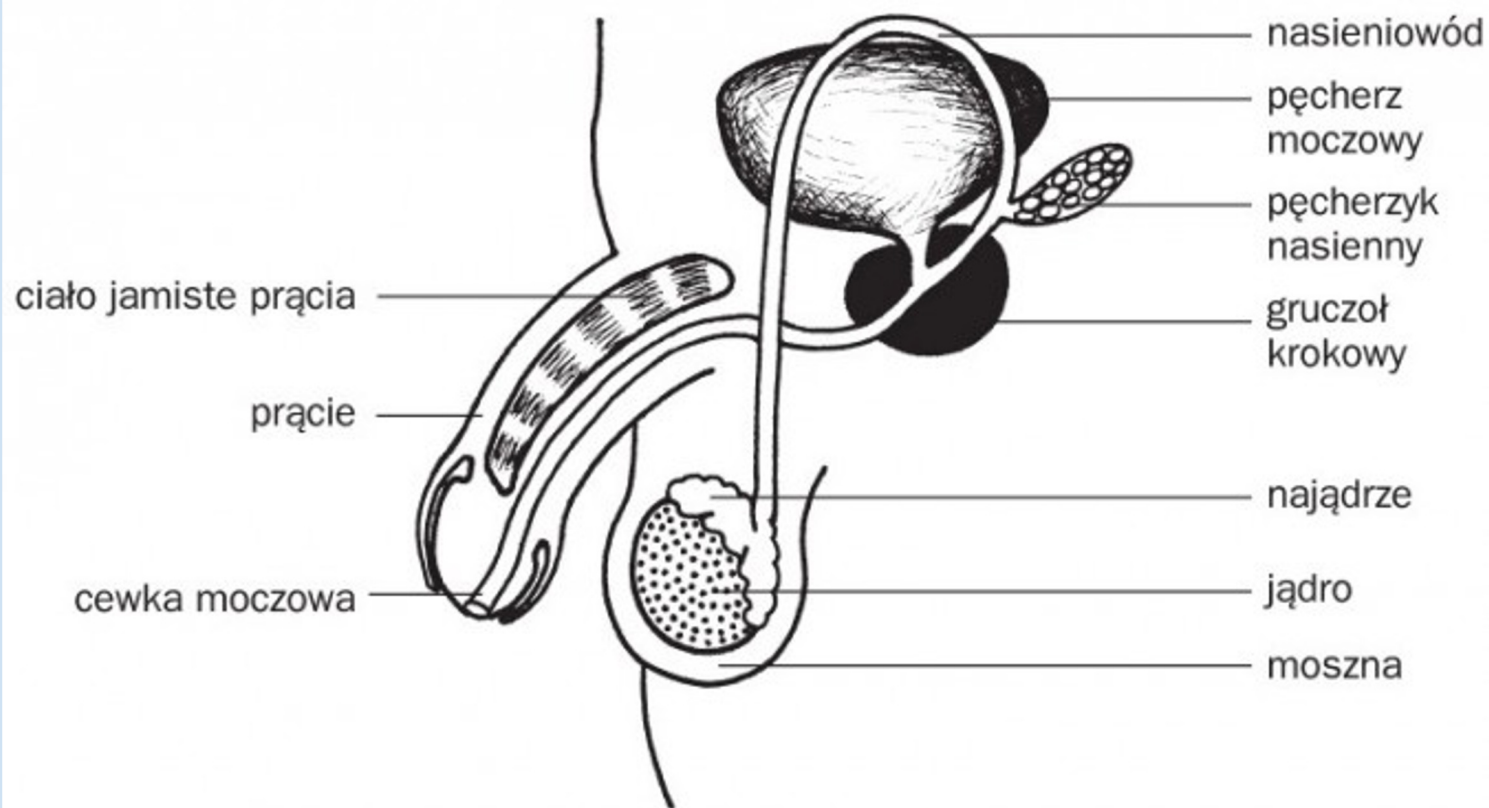
# Relacja z zapłodnienia “oczami” plemnika...

<http://9miesiecyincognito.pl/zaplodnienie-okiem-plemnika/#more-104>

„Nasi bohaterowie są już prawie u celu, ale czeka na nich kolejna przeszkoda: rzęski komórek nabłonka jajowodu poruszają się w kierunku macicy. A przecież najlepszym miejscem do zapłodnienia jest bańka jajowodu! Wielu z nas już dawno by się poddało, oni jednak, wytrwali w drodze, poruszają się prosto do celu, ruchem wężowym i obrotowym, wciąż utrzymując prędkość 100µm/s. Wspomagają ich wciąż tzw.

„antyperystaltyczne” ruchy mięśniówki jajowodu. W konsekwencji już w 1 godzinę po stosunku płciowym docierają do komórki jajowej! Gratulacje, panowie! Kawał dobrej roboty! Tu należy jednak wspomnieć, że nie wszystkie plemniki osiągnęły swój cel.

Zaledwie 0,002% ogólnej liczby plemników z ejakulatu dociera do komórki jajowej. “



**Męski układ rozrodczy**

## Zachorowalność na raka prostaty w Polsce wzrasta...

- Leczeniem chorób układu moczowo-płciowego zajmuje się urolog.
- Urolog potrafi wykryć raka prostaty, nawet gdy nie daje on żadnych objawów.
- Jeśli skończyłeś 50 lat, odwiedzaj go profilaktycznie raz w roku, nawet gdy nie masz żadnych objawów chorobowych.