



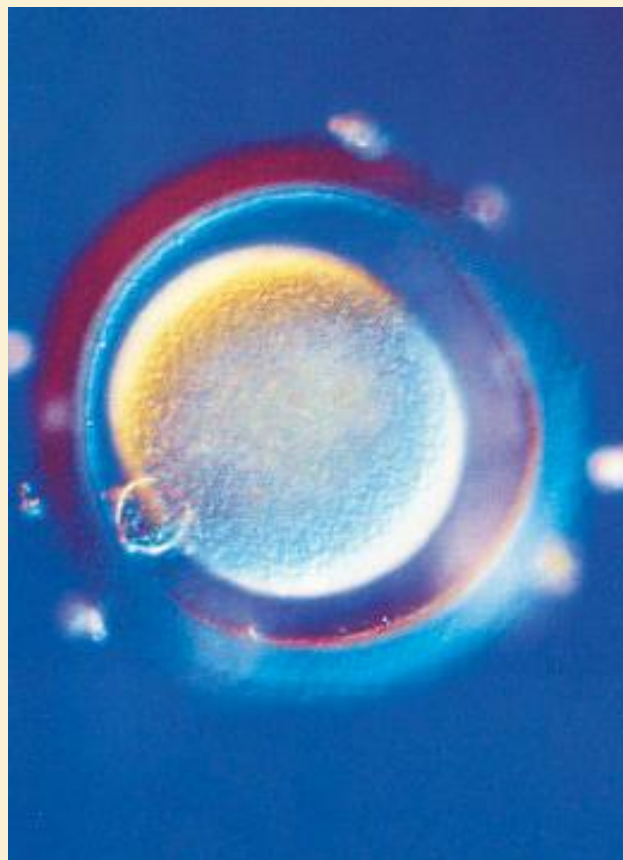
# ROZWÓJ DZIECKA W ŁONIE MAMY

Dorota Bubnowska-Nalepa

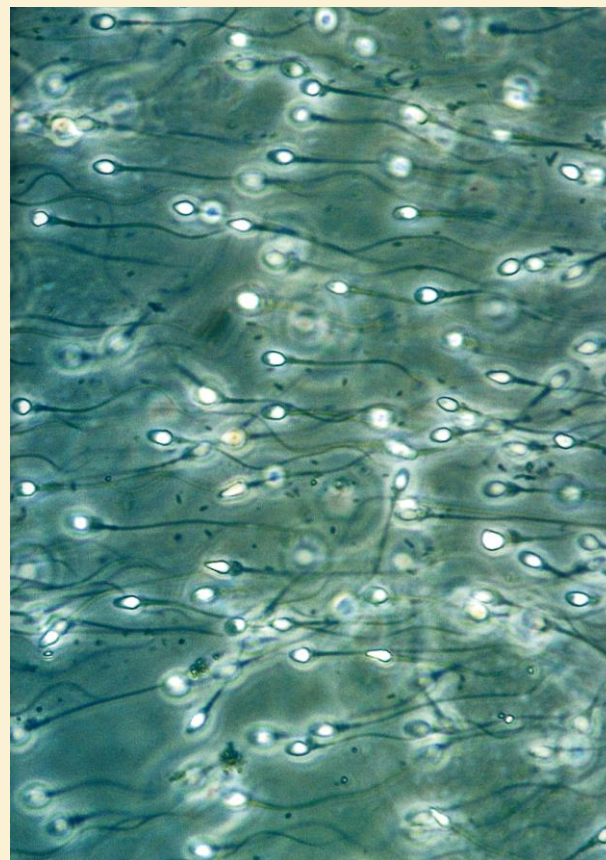
.....Historia życia każdego z nas rozpoczęła się w łonie matki, z dala od zgiełku świata, poza świadomością rodziców, którzy poprzez swą intymną psychofizyczną bliskość jedynie stworzyli warunki umożliwiające nam zaistnienie. Ciąg rozwojowych zmian, w wyniku których dochodzi w ciągu dziewięciu miesięcy do przeobrażenia się mikroskopijnych komórek rodzicielskich (wielkości mniejszej niż kropka kończąca to zdanie) w rozczulającego swoim widokiem i zachowaniem trzy czy czterokilogramowego bobasa jest fascynujący. Jest to prawdziwy cud rozwoju.

**DR DOROTA KORNAS-BIELA**

# SPOTKANIE



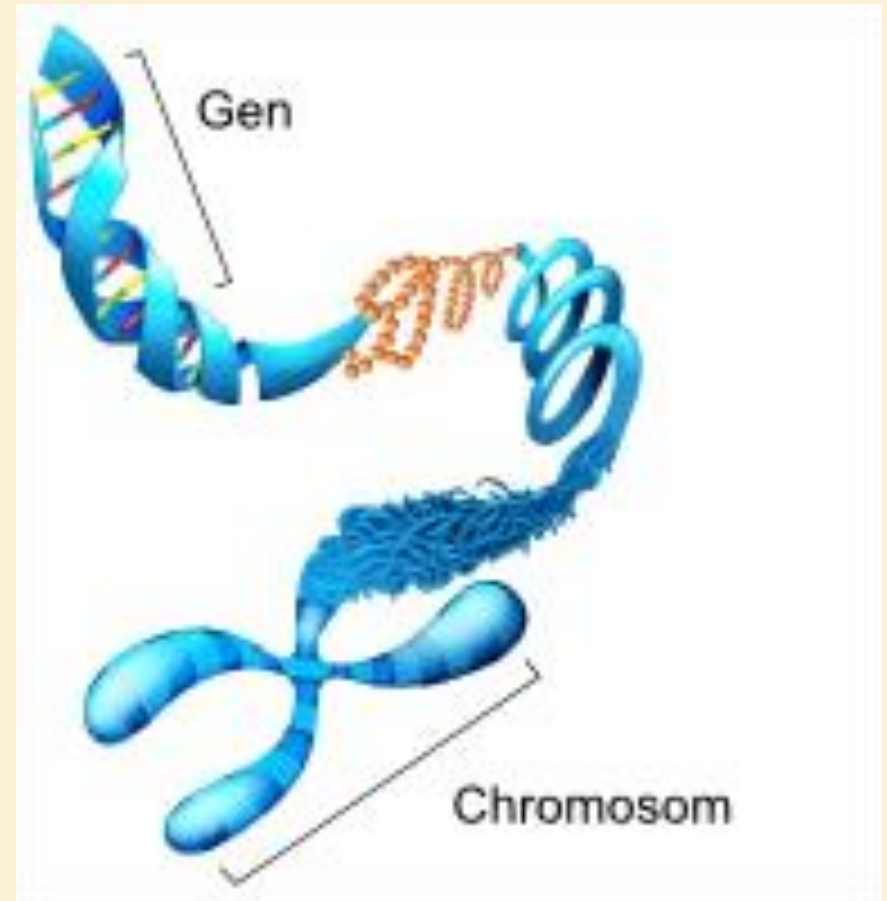
1 z 400



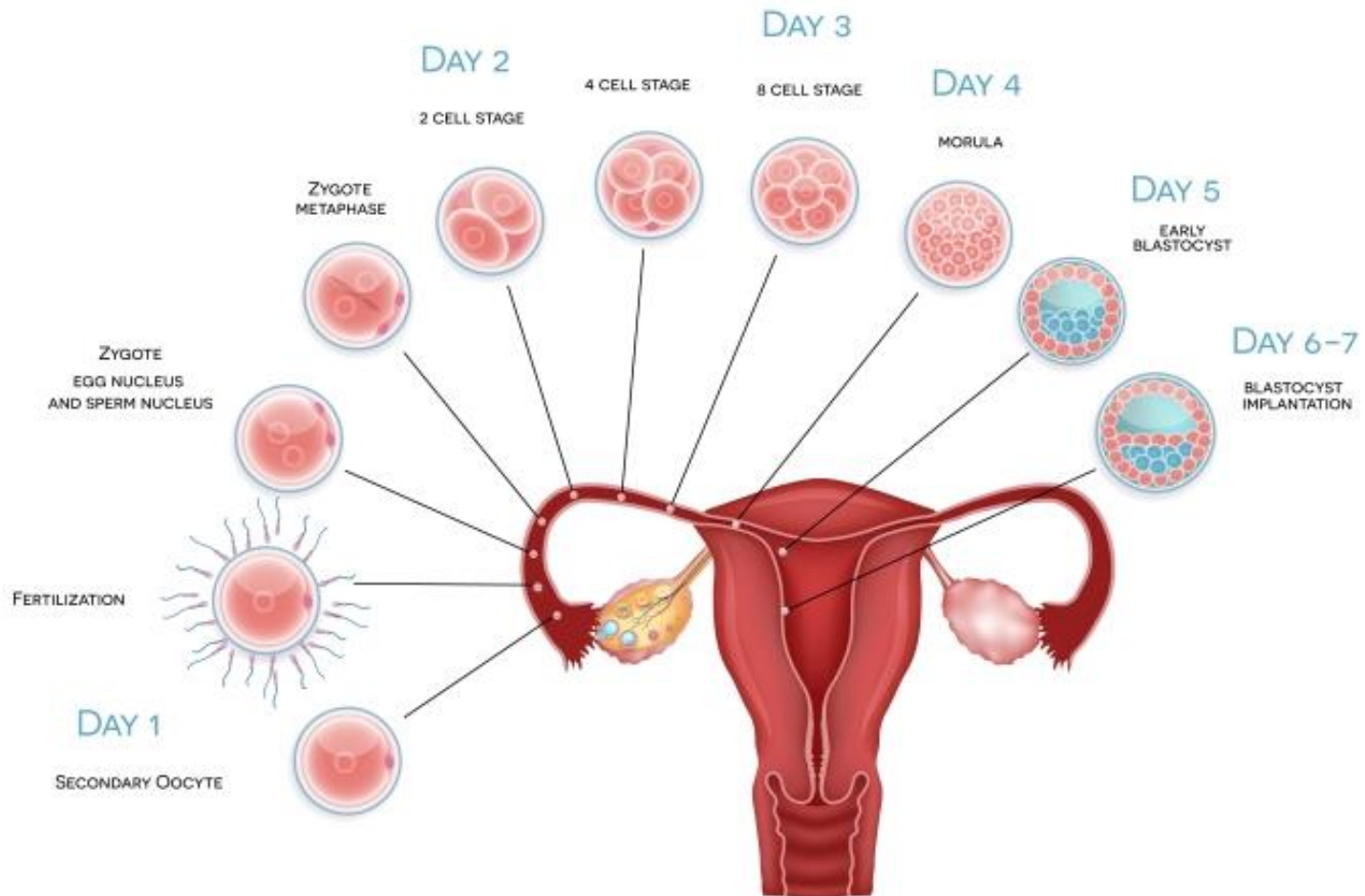
1 z 50 milionów

# GENY

W momencie poczęcia wszystkie cechy człowieka zostają ściśle określone i do końca życia ta sama informacja będzie przekazywana komórkom potomnym w naszym organizmie



# PODRÓŻ



# 1 – SZY MIESIĄC

- 21 dzień od poczęcia – bije serce dziecka
- 20 dzień – wytwarzają się zawiązki mózgu i rdzenia kręgowego
- 4 tydzień - zawiązki kończyn górnych
- Powstają pierwotne nerki wątroba, przewód pokarmowy i naczynia krwionośne.



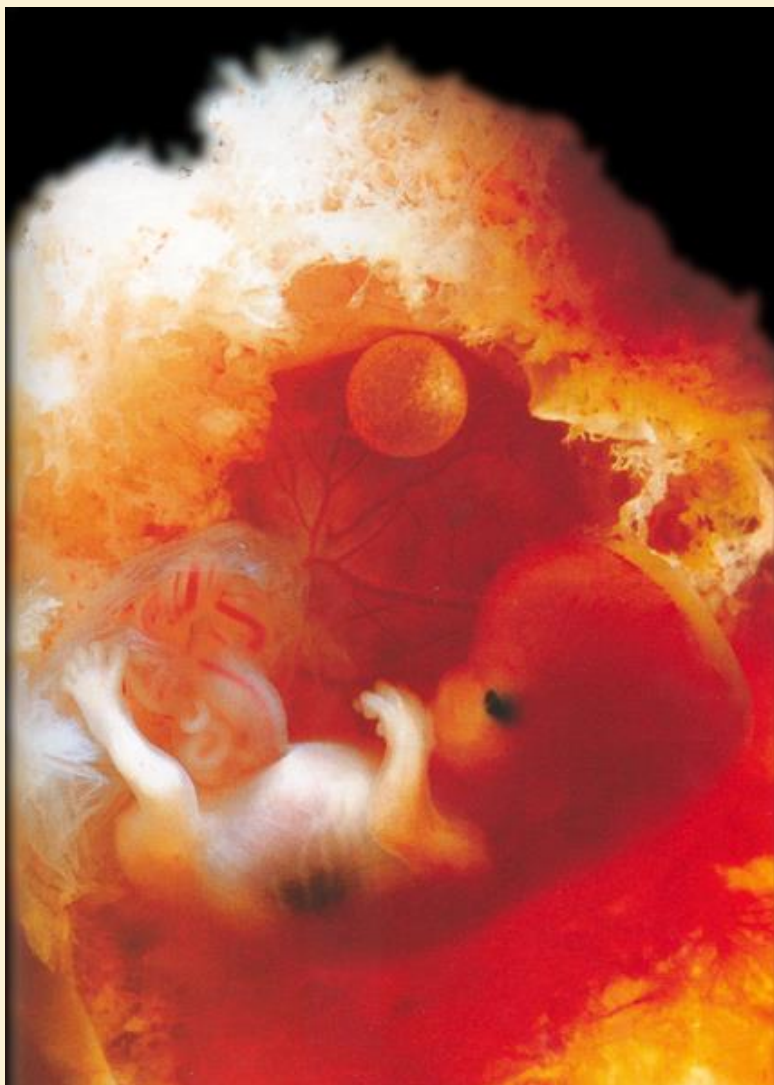
2,5 mm / poniżej 1 grama

## 2 - GI MIESIĄC



2 cm / 2-3 gramy

- Intensywny rozwój układu nerwowego
- 7 tydzień - mózg wysyła impulsy , które koordynują funkcje niektórych organów
- Pierwsze ruchy kształtujących się rączek i nóżek
- 43 dzień od poczęcia – pierwsze fale mózgowe które potrafimy zarejestrować
- Wykształcają się usta a okolica warg jest wrażliwa na dotyk



9 cm / 30 gramów

## 3 - CI MIESIĄC

- Dziecko „tańczy” w macicy
- Ćwiczy mięśnie potrzebne po urodzeniu do oddychania, mówienia i przełykania
- Skóra pokrywa się meszkiem
- Zawiązki paznokci i zębów
- Szpik kostny produkuje krwinki, trzustka insulinę a przysadka hormon wzrostu



# 4 - TY MIESIĄC

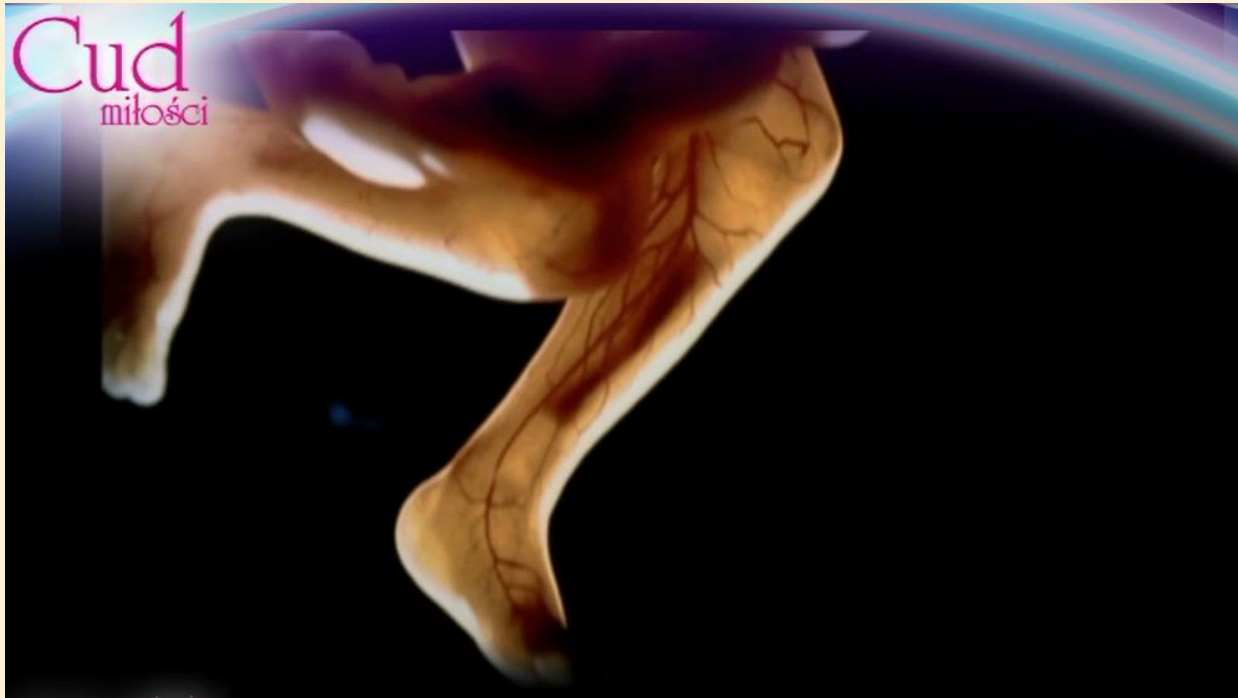
- W mózgu tworzą się bruzdy i zwoje
- U dziewczynek tworzą się wszystkie komórki jajowe
- Maluch reaguje na smak i zapach wód płodowych
- Jest wrażliwy na ból , dotyk
- Zaczynają rosnąć włosy
- Pojawiają się unikalne linie papilarne



25 cm / 200 gramów ... każdy 😊

# 5 - TY MIESIĄC

- Prawie cały szkielet zbudowany jest z chrząstki a nie kości
- Rosną włosy, brwi, rzęsy oraz paznokcie



30 cm / 400 gramów

# 6 - TY MIESIĄC

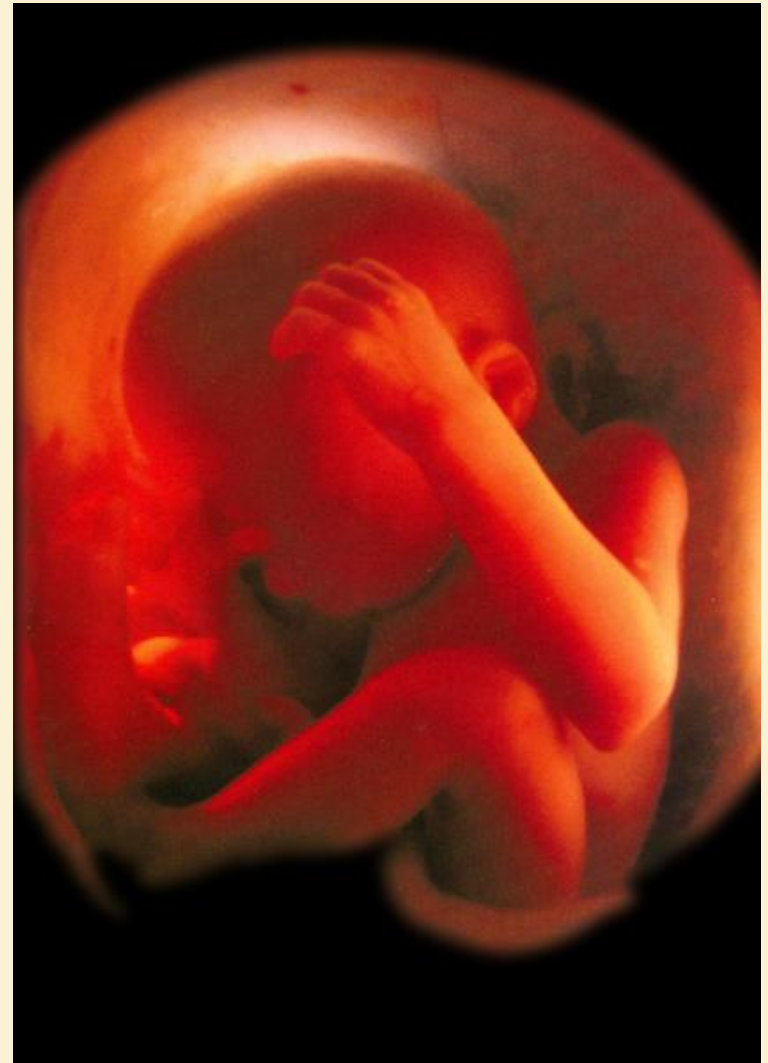


- Dziecko ssie palec
- Kostnieje szkielet
- Powstają więzadła stawowe
- W czasie snu pojawia się faza REM ( szybkie ruchy gałek ocznych i marzenia senne)
- Pojawiają się własne przeciwciała

30 cm / 700 gramów

# 3 – CI TRYMESTR

- Doskonalenie pracy wszystkich działających już narządów i układów
- Nabieranie wagi aż do 3kg
- Powiększanie wzrostu aż do 55 cm



# BADANIA PRENATALNE

## NIEINWAZYJNE

- USG
- Test PAPP–A (10-14 Hbd)
- Test potrójny (14-20Hbd)
- Test zintegrowany
- Test NIFTY, HARMONY
- Test SANCO RHD

## INWAZYJNE

- Amniopunkcja (13-19 Hbd)
- Biopsja trofoblastu (11-14 Hbd)
- Kardocenteza (18Hbd)
- Fetoskopia –  
wziernikowanie macicy
- Biopsja tkanek płodu

## Najczęściej występujące aneuploidie płodowe

### Zespół Downa

- Trisomia 21 (1/700-750)
- 80% osób osiąga wiek dojrzały

### Zespół Edwardsa

- Trisomia 18 (1/6000)
- <10% osiąga < 1 rok życia

### Zespół Patau

- Trisomia 13 (1/10000-20000)
- Większość umiera zaraz po urodzeniu

Others: Turner syndrome (XO), Klinefelter syndrome (XXY), triple X syndrome (XXX), etc.

# KONFLIKT SEROLOGICZNY

- Ma miejsce wtedy, gdy kobieta o ujemnym Rh- oczekuje dziecka, którego ojciec jest Rh+ i dziecko odziedziczyło po nim antygen D
- Występuje wtedy gdy przeciwciała wyprodukowane w organizmie matki przenikną przez łożysko do krwioobiegu dziecka i zaatakują jego czerwone krwinki

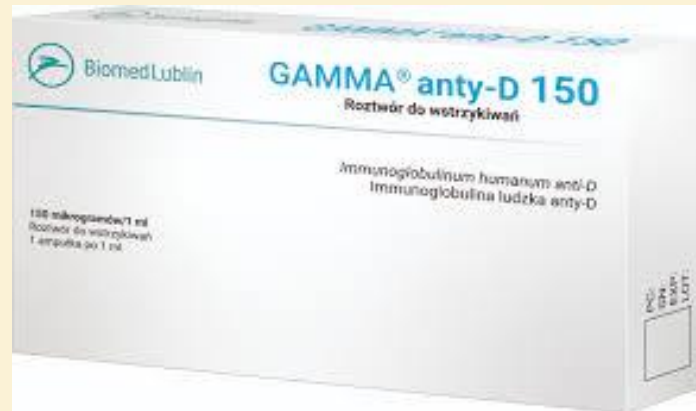
		Matka	
		Rh+	Rh-
Dziecko	Rh+	Brak konfliktu	Konflikt serologiczny
	Rh-	Brak konfliktu	Brak konfliktu

# KONFLIKT SEROLOGICZNY

## Jak zapobiegać ?

# Immunoglobulina anty D

- Do 72 godzin od narodzin dziecka
- Można podać również w 28 tygodniu ciąży



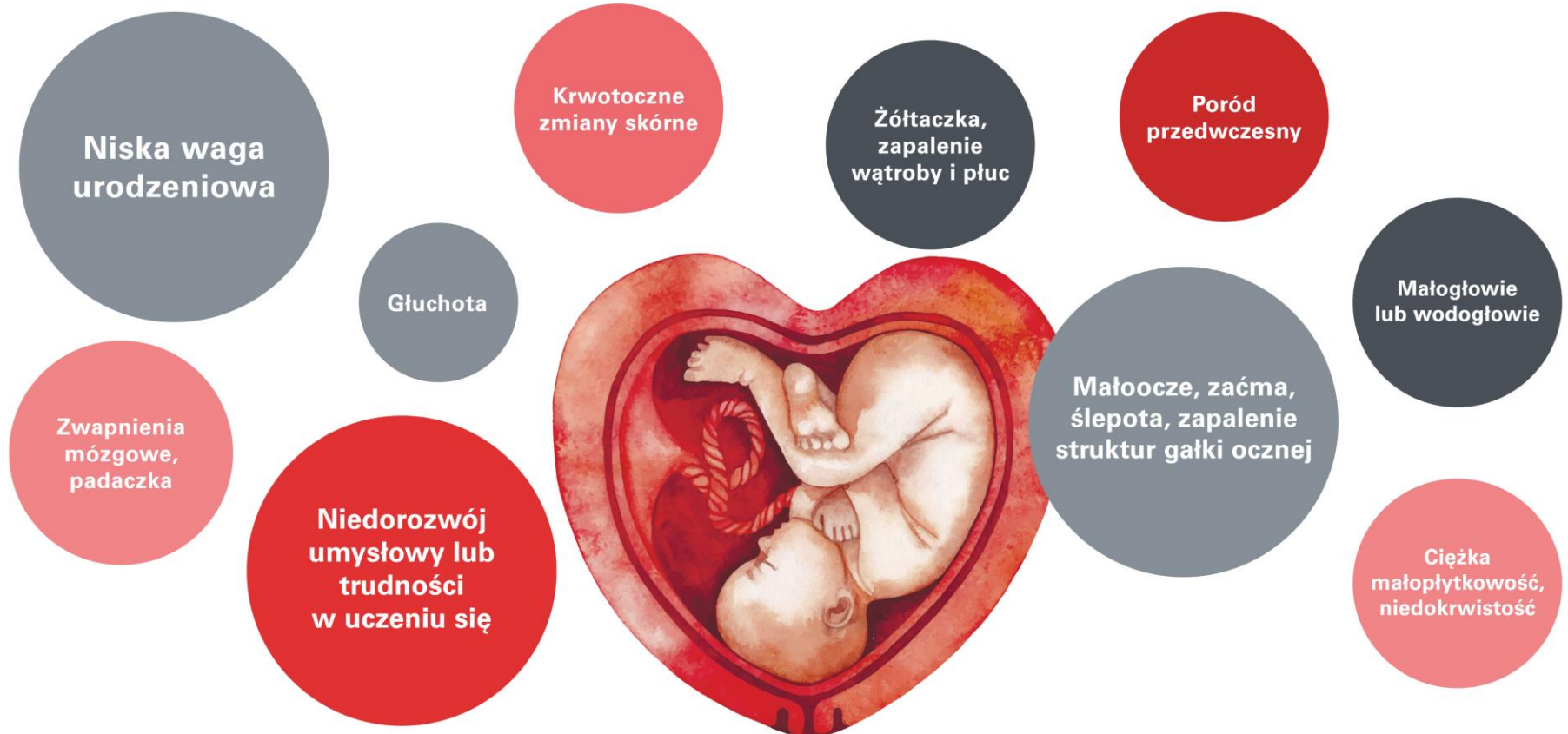


# ZAKAŻENIA TORCH NOWORODKA



- T – toksoplazmoza
- O – inne ( others )  
odra, ospa ,  
półpasiec,  
HIV, WZW-C,
- R - różyczka
- C - cytomegalia
- H – herpes (wirus opryszczki)

# TORCH => SKUTKI



Dziękuję za  
uwagę !

